



**PRIX RÉGIONAL**  
**DE LA CONSTRUCTION BOIS**  
*Hauts-de-France*

**2022**



# SOMMAIRE

Édito .....	<b>5</b>
Le jury.....	<b>6</b>
Les lauréats.....	<b>7</b>
Les candidats.....	<b>28</b>
Fibois Hauts-de-France .....	<b>62</b>
Le panorama des réalisations bois .....	<b>63</b>







**D**e Locquignol à Lille en passant par Huchenneville, les constructions présentées au Prix Régional de la Construction Bois 2022 illustrent la richesse de la production des architectes, ingénieurs et charpentiers dans les Hauts-de-France. Qu'il s'agisse d'un équipement, d'un lieu d'habitation ou de travail, les réalisations

témoignent d'autant d'histoires singulières entre concepteur et usager.

Au cœur de la forêt, au centre d'îlot urbain ou encore en front de mer, les constructions s'intègrent judicieusement dans le contexte. La légèreté d'une maison longue, décollée du sol, se fondant dans le paysage d'Ablain Saint Nazaire ou l'élégance évocatrice de la salle communale de Chemy en sont l'illustration évidente.

La qualité technique des réalisations illustre une mise en œuvre convaincante issue du dialogue entre le maître d'œuvre et les entreprises régionales. L'emploi d'essences de bois locaux tels que le peuplier, le chêne ou le châtaignier et la mise en avant d'une approche bioclimatique montrent que ces architectures sont en prise directe avec les enjeux environnementaux actuels.

La sobriété esthétique des projets démontre la capacité des architectes à réinterpréter les archétypes ancestraux des bâtiments en bois, tout en favorisant l'enracinement de savoir-faire et l'émergence de nouvelles approches éthiques et durables.

**Willy JOLY**

Président du jury « Prix Régional de la Construction Bois 2022 Hauts-de-France »  
Architecte d.p.l.g. Agence JVC ARCHITECTURE





# LE JURY



## Willy JOLY

Président du jury

JVC Architecture - Architecte Associé

## Julien GRUSON

UNTEC Hauts-de-France

Bureau d'étude Becquart - Président

## Sylvie RUIN

URH Hauts-de-France

Directrice

## Clément CASTEL

ENERGELIO Bureau d'études

Environnementales et Énergétiques  
Gérant

## Patrick LEBLANC

FFB Hauts-de-France

Secrétaire Général Adjoint

## Nadège HERISSON

Toerana Habitat

Directrice RH et Partenariats

## Marie STEENKISTE

CROA Hauts-de-France, Présidente

du Conseil de l'Ordre des Architectes  
Architecte Associée Atelier N2A

## Eric DEVALEZ

Ville de Lille

Directeur de la Maîtrise d'Ouvrage et  
Conduite d'Opérations

## Henry-Luc SPRIMONT

CAPEB Hauts-de-France

Président de la CAPEB Nord

# LES LAURÉATS 2022



**1<sup>er</sup> prix**  
Salle communale  
Chemy (59)



**2<sup>e</sup> prix**  
Sainte-Philomène  
Lille (59)



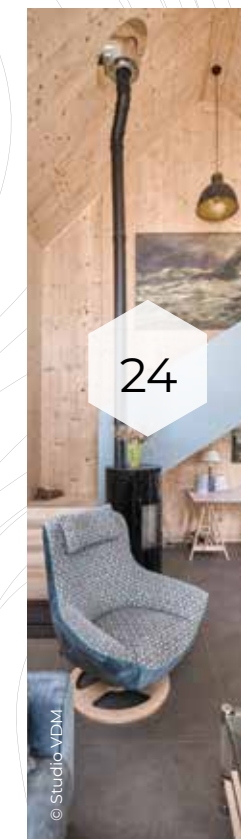
**Prix de la maison individuelle**  
Maison V\_21  
Ablain Saint Nazaire (62)



**Prix habiter ensemble**  
Ehpad La résidence de la Pévèle  
Cysoing (59)

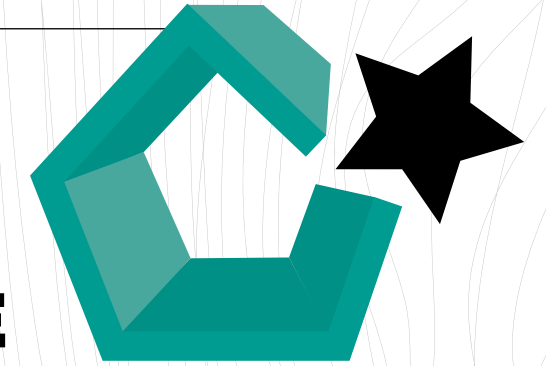


**Prix spécial du jury**  
Face à la mer  
Wissant (62)





LAURÉATS 2022



CHEMY (59)

1<sup>ER</sup> PRIX

# SALLE COMMUNALE

321 m<sup>2</sup> 2021

1 114 274 € HT

## ACTEURS DU PROJET :

- MAÎTRE D'OUVRAGE : Commune de Chemy (59)
- MAÎTRE D'ŒUVRE : Bureau FaceB (59)
- BUREAU D'ÉTUDES ACOUSTIQUE : Akoustik Ingénierie & conseils (59)
- BUREAU D'ÉTUDES STRUCTURE BOIS : Ingébois Structures (59)
- BUREAU D'ÉTUDES THERMIQUE : TW Ingénierie (59)
- ÉCONOMISTE : Cabinet Ghesquiere Dierickx (59)
- CHARPENTIER : Goudalle charpente (62)
- MENUISIERS : Nouveaux Etablissements Module (59), Entreprise A2M (59)
- SCIERIES : FCB Charpentes (62), Alglave Henri et Fils (62)

## NOTICE ARCHITECTURALE

Ce nouvel équipement permet d'y accueillir la cantine scolaire pour les enfants de l'école voisine, une salle des fêtes et un espace associatif. Il vient compléter un ensemble d'équipements publics. Nous choisissons de nous inscrire dans le patrimoine local en réinventant le principe de la grange. Traversante, elle s'adresse au parvis et aux champs. Sa matérialité locale en briques et bois s'inscrit dans le site avec simplicité. En intérieur, le plafond bois strié crée un événement qui marque les visiteurs.

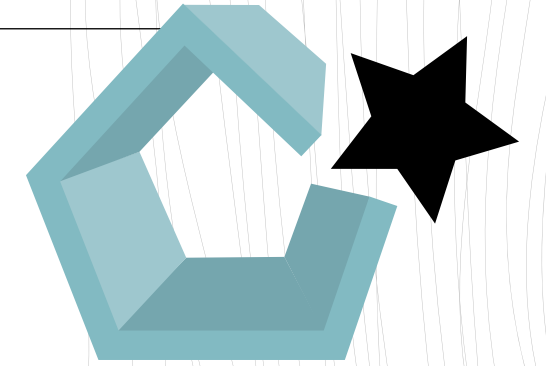
## APPROCHE ENVIRONNEMENTALE

Notre approche environnementale est liée à la matérialité. Le projet initial en parpaing avec une charpente bois a évolué en un projet en ossature bois, avec l'utilisation pour la charpente de peuplier lamellé collé produit et transformé en région. En intérieur, nous avons souhaité offrir une grande salle avec un plafond à double pente sans tirant. La salle principale se compose de 5 portiques en bois de peuplier espacés d'un entraxe de 300 cm et d'une section de 24x58 cm. A 3 articulations, ces portiques sont encastés en tête de poteau par des tôles en âme et 96 broches. Le contreventement est effectué dans le plan de la toiture. Entre les portiques, des nervures en T en contreplaqué de peuplier sont fixées perpendiculairement à la toiture. Décoratives, elles participent également au traitement acoustique de la salle principale.









LILLE (59)

2<sup>E</sup> PRIX

# SAINTE-PHILOMÈNE

## NOTICE ARCHITECTURALE

L'immeuble Sainte-Philomène se situe au cœur du campus de l'Université Catholique de Lille, au croisement de flux qui mènent vers différents pôles d'enseignement.

Dans un contexte dense, l'extension de l'immeuble administratif revêt une posture délibérément urbaine en se positionnant à la proue du complexe bâti et dans la perspective d'un axe de circulation.

Les quatre niveaux du projet marquent des strates par l'alternance de bandeaux de bois et de vitrages dont la géométrie et le positionnement dans l'épaisseur de la façade évoluent en fonction des contextes et de la course du soleil.

## APPROCHE ENVIRONNEMENTALE

L'extension est entièrement réalisée en bois. L'approche bioclimatique du projet est retranscrite dans le dessin des façades dont les lignes évoluent en fonction de l'orientation du soleil :

- Minimiser les surfaces vitrées au nord-ouest, en limitant la hauteur des menuiseries à 90 cm de haut.
- Augmenter progressivement les surfaces vitrées au fur et mesure que les façades se tournent vers le sud pour favoriser les apports solaires.
- Maximiser les surfaces vitrées sur les façades ensoleillées tout en contrôlant les apports par l'adjonction de jardinières suspendues formant un brise soleil.

 350 m<sup>2</sup>
 2021

992 182 € HT

### ACTEURS DU PROJET :

- MAÎTRE D'OUVRAGE : SCI du 58 rue du port (59)
- MAÎTRE D'ŒUVRE : Zita Architectes (59)
- BUREAU D'ÉTUDES STRUCTURE BOIS : Ingébois Structures (59)
- BUREAU D'ÉTUDES THERMIQUE : Cabinet Becquart économistes et associés (59)
- ÉCONOMISTE : Cabinet Becquart économistes et associés (59)
- CHARPENTIER : Goudalle Charpente (62)
- MENUISIER : AA Aménagement (62)
- CONSTRUCTEUR BOIS : Goudalle Charpente (62)
- SCIERIE : Scierie Chauvin (39)
- INDUSTRIEL : KLH Massivholtz GmbH (Autriche)





© Damien Cuiot



© Damien Cuiot



© Damien Cuiot

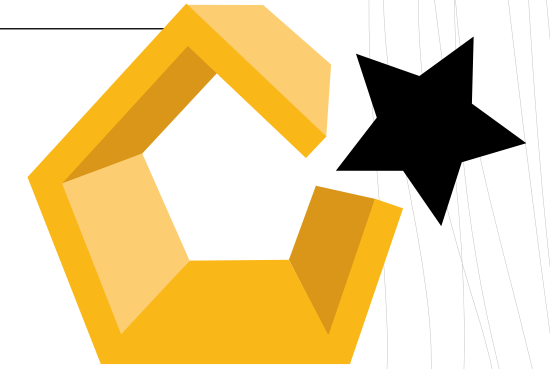


© Damien Cuiot



© Damien Cuiot





 ABLAIN SAINT NAZAIRE (62)

## PRIX DE LA MAISON INDIVIDUELLE

# MAISON V\_21

### NOTICE ARCHITECTURALE

Le projet est discret et respectueux de son environnement végétal et architectural. La maison sur pilotis s'installe de plain-pied dans la longueur du site révélant sa topographie. Une séquence d'accès couverte longe le jardin. Au centre, l'entrée fait la transition entre les parties nuit et jour. Les chambres sont à l'est et bénéficient aussi de l'ouest. Ce dispositif fabrique des séquences traversantes aux vues cadrées vers le paysage. Le séjour est un espace profitant de tout le volume. Il se prolonge par la terrasse sud d'où part un escalier extérieur qui permet de rejoindre le jardin.

### APPROCHE ENVIRONNEMENTALE

La maison est construite avec des matériaux sains, fixant le CO<sup>2</sup> : triple vitrage, protection solaire par débords de toiture au sud et à l'ouest, pompe à chaleur pour chauffage et production d'eau chaude sanitaire, surface intérieure chauffée réduite, infiltration des eaux pluviales sur la parcelle.

Les fondations sur pieux (sauf garage) sont en structure mixte acier/bois : portiques acier + structure bois (charpente, murs, planchers), isolation ouate de cellulose, revêtements extérieurs bois (rives, bardage, terrasses), couverture tuiles terre cuite, menuiseries extérieures bois...

 180 m<sup>2</sup>
 2021

 330 000 € HT

### ACTEURS DU PROJET :

- MAÎTRE D'OUVRAGE : Particulier
- MAÎTRE D'ŒUVRE : Emma Weiss Architecte (59)
- BUREAU D'ÉTUDES STRUCTURE BOIS : Bim B (82)
- BUREAU D'ÉTUDES THERMIQUE : Energelio (59)
- CHARPENTIER : Edwood Construction Bois (59)





© Emma Weiss



© Emma Weiss



© Emma Weiss



© Emma Weiss

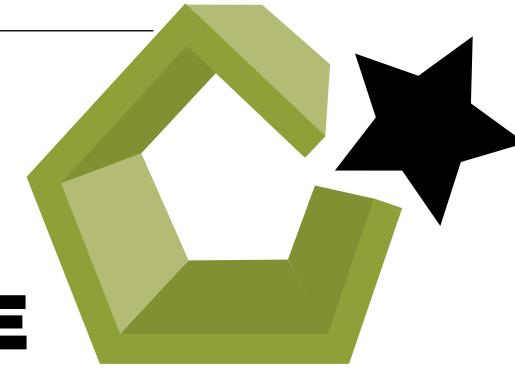


© Emma Weiss



© Julien Lanoo





CYSOING (59)

**PRIX HABITER ENSEMBLE**

# EHPAD LA RÉSIDENCE DE LA PÈVÈLE

## NOTICE ARCHITECTURALE

Située au sud de Lille, à Cysoing, « la Résidence de la Pèvèle » regroupe les anciens EHPAD de Templeuve et de Cysoing. Elle comprend la réalisation de 88 chambres sur 2 étages et plus de 5 000 m<sup>2</sup>, réparties entre un pôle hébergement de 4 unités de vie de 60 lits et un pôle Alzheimer de 2 unités de vie en rez-de-chaussée de 28 lits.

Imaginé par les architectes Paindavoine Parmentier et GO Architectes, le projet comprend des matériaux nobles, chaleureux et élégants, notamment avec le bois, largement employé dans la structure et les planchers.

## APPROCHE ENVIRONNEMENTALE

Multi-labellisé, ce projet est un véritable exemple sur le plan environnemental. Il prône une démarche environnementale et énergétique ambitieuse. Dans son mode constructif, le bâtiment est en mixte bois/béton : le RDC, les cages d'escalier et les ascenseurs sont en béton, tandis que les chambres ainsi que les étages sont en bois. La façade extérieure est également en bardage bois. En plus de ces éléments naturels, l'EHPAD répond à de nombreuses certifications environnementales et énergétiques (Passivhaus, NF HABITAT HQE niveau Excellent, E3C1).



**5 100 m<sup>2</sup>**

**2021**

**10 800 000€ HT**

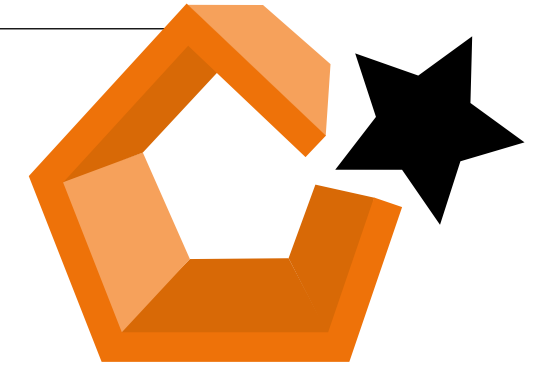
### ACTEURS DU PROJET :

- MAÎTRE D'OUVRAGE : EHPAD La Résidence de la Pèvèle (59)
- MAÎTRE D'OUVRAGE : Eiffage Construction Nord Ouest (59)
- MAÎTRE D'ŒUVRE - ARCHITECTE MANDATAIRE : Paindavoine Parmentier Architectes (59)
- MAÎTRE D'ŒUVRE - ARCHITECTE ASSOCIÉ : G.O-Architectes (59)
- CONSTRUCTEUR BOIS : Création Bois Construction (59)









WISSANT (62)

## PRIX SPÉCIAL DU JURY FACE À LA MER

### NOTICE ARCHITECTURALE

Création d'une habitation comportant 2 maisons familiales, reliées par une salle commune. Le projet s'insère en 2<sup>e</sup> rang sur un front de mer, en zone sensible (PPRL), avec vague centenaire et en zone patrimoine (grand site de France « Les deux-caps »).

L'implantation permet une protection au nord du projet et une ouverture vers le jardin, avec quelques vues mer. Ses fondations et sa base sur pilotis permettent de répondre à des conditions administratives fortes.

### APPROCHE ENVIRONNEMENTALE

La structure de la maison est réalisée en CLT visible à l'intérieur, isolé avec 200 mm de laine de bois par l'extérieur. Elle comporte de grandes menuiseries en triple vitrage. Son positionnement sur pilotis permet un effacement hydrologique du projet (aucun terrain imperméabilisé). Au niveau technique, chaque maison dispose de sa VMC double flux et de son ballon thermodynamique. La maison répond à un niveau RT2012-30%.

236 m<sup>2</sup> 2021

700 000 € HT

### ACTEURS DU PROJET :

- MAÎTRE D'OUVRAGE : Particulier
- MAÎTRE D'ŒUVRE : Agence BENC (62)
- BUREAU D'ÉTUDES STRUCTURE BOIS : Etudes Bois du Barrois (55)
- BUREAU D'ÉTUDES THERMIQUE : OCR – expertise (59)
- CHARPENTIER : Retaux Structures Bois (62)
- INDUSTRIEL : Agrop Nova A.S. (République Tchèque)











MARCQ-EN-BARŒUL (59)

# POLO HOCKEY CLUB

## ACTEURS DU PROJET :

- MAÎTRE D'OUVRAGE : Particulier
- MAÎTRE D'ŒUVRE : TAG Atelier d'architecture (59)
- BUREAU D'ÉTUDES THERMIQUE : Cabinet Becquart économistes et associés ( 59)
- CONSTRUCTEUR BOIS : CPS bois (62)



550 m<sup>2</sup>



2020



577 049 € HT



© Julien Lanoo



© Julien Lanoo



© Julien Lanoo



© Julien Lanoo



© Julien Lanoo





VILLENEUVE D'ASCQ (59)

# STADE PIERRE BEAUCAMP

**EXTENSION DES VESTIAIRES, CRÉATION D'UN CLUB HOUSE ET RESTRUCTURATION DES EXISTANTS**

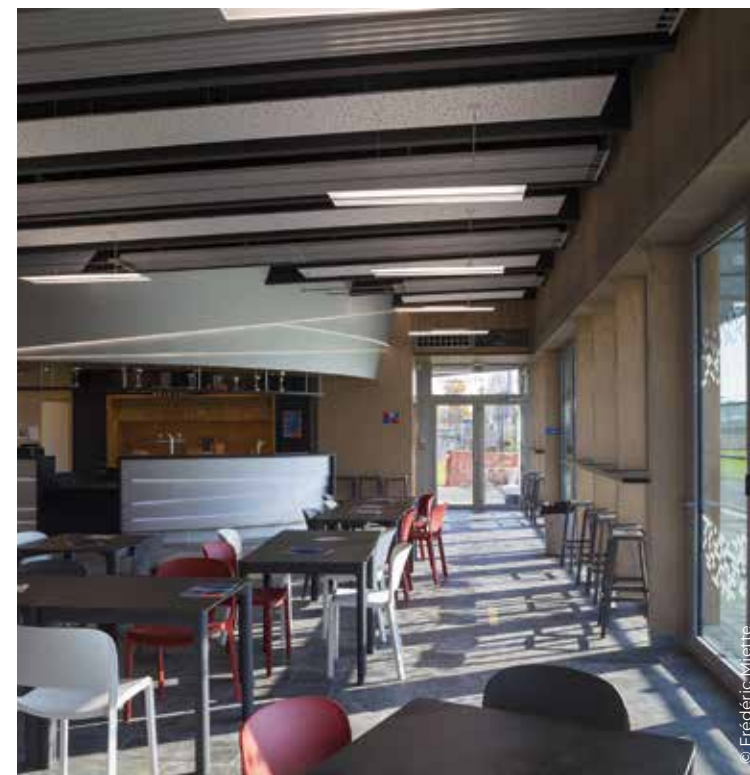
**ACTEURS DU PROJET :**

- MAÎTRE D'OUVRAGE : Commune de Villeneuve d'Ascq (59)
- MAÎTRE D'ŒUVRE : Ahmed Faouzi Architecte municipal (59)
- BUREAU D'ÉTUDES STRUCTURE BOIS : Ingébois Structures (59)
- BUREAU D'ÉTUDES THERMIQUE : Alterea (44)
- CONSTRUCTEUR BOIS : Goudalle charpente (62)
- AUTRE LOT DE LA CONSTRUCTION : Villettaz Agencement (59)

820 m<sup>2</sup>  
 2020  
 1 800 000 € HT



© Frédéric Miette



© Frédéric Miette



© Frédéric Miette



© Frédéric Miette



© Frédéric Miette



© Frédéric Miette





LOCQUIGNOL (59)

# LA HALLE FORESTIÈRE

## ACTEURS DU PROJET :

- MAÎTRE D'OUVRAGE : Communauté de Communes du Pays de Mormal (59)
- MAÎTRE D'ŒUVRE : Atelier MA architecture et urbanisme (59)
- BUREAU D'ÉTUDES STRUCTURE BOIS : Bureau ingénierie modeling BIM.B (82)
- CHARPENTIER : Edwood Construction Bois (59)



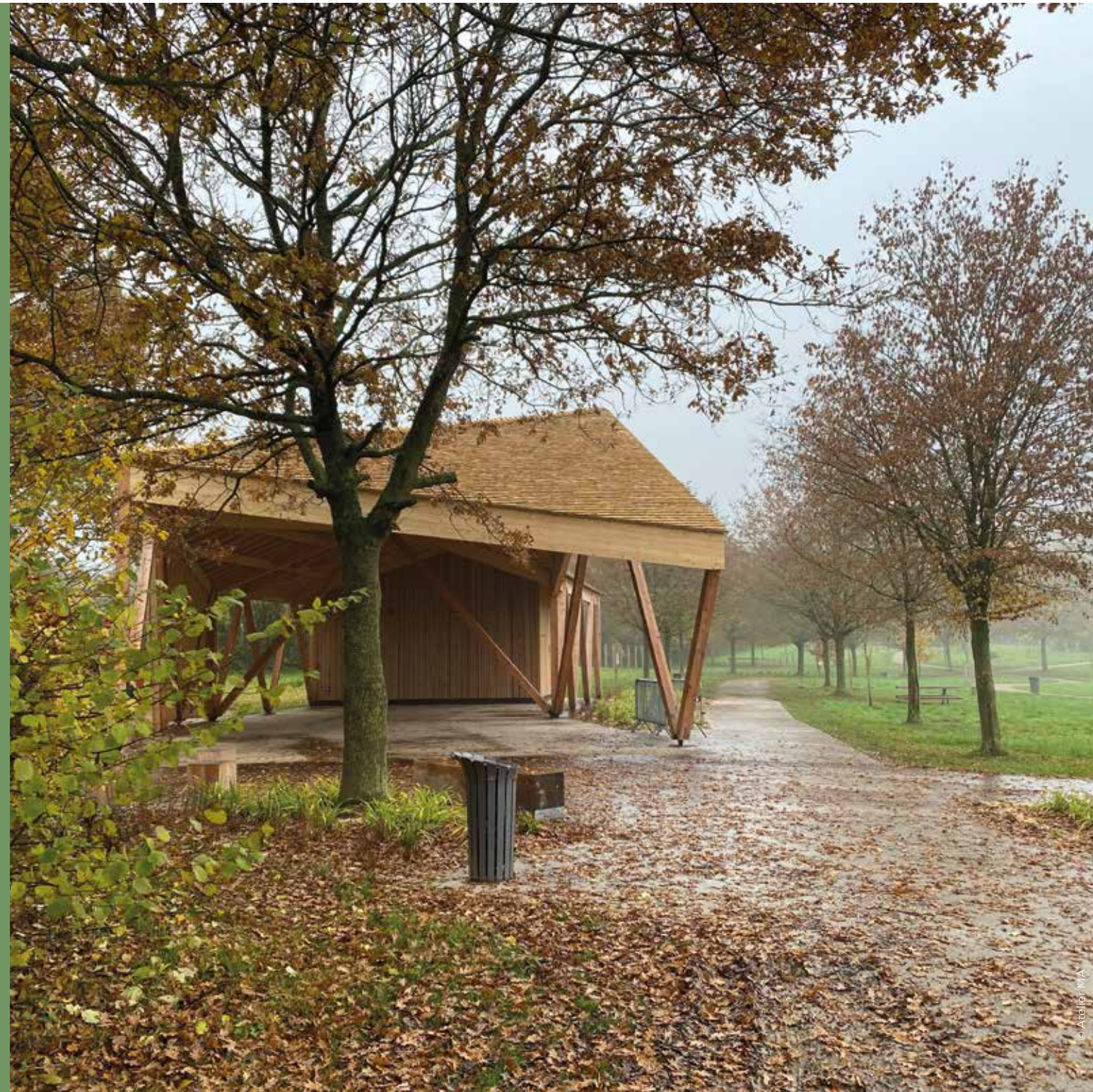
183 m<sup>2</sup>



2021



162 412 € HT





LILLE (59)

# ÉCOLE DE MUSIQUE QUARTIER BOIS BLANCS

## ACTEURS DU PROJET :

- MAÎTRE D'OUVRAGE : Ville de Lille (59)
- MAÎTRE D'ŒUVRE : O Architecture (59)
- BUREAU D'ÉTUDES ACOUSTIQUE : Flandres-Analyses (59)
- BUREAU D'ÉTUDES STRUCTURE BOIS : BSM Bois Sciés Manufactures (59)
- MENUISIER : BSM Bois Sciés Manufactures (59)
- CONSTRUCTEUR BOIS : BSM Bois Sciés Manufactures (59)
- AUTRE INTERVENANT DE LA CONSTRUCTION : Hexa Ingénierie (59)

 689 m<sup>2</sup>  
 2019  
 1 827 844 € HT







RONCHIN (59)

# ADEO FACTORY

## ACTEURS DU PROJET :

- MAÎTRE D'OUVRAGE : Groupe Adeo (59)
- MAÎTRE D'ŒUVRE : Blaq Architectures (59)
- BUREAU D'ÉTUDES STRUCTURE BOIS : Ingébois Structures (59)
- CHARPENTIER : Création Bois Construction (59)
- CONSTRUCTEUR BOIS : Création Bois Construction (59)



10 000 m<sup>2</sup>



2021



22 000 000 € HT



© ADEO



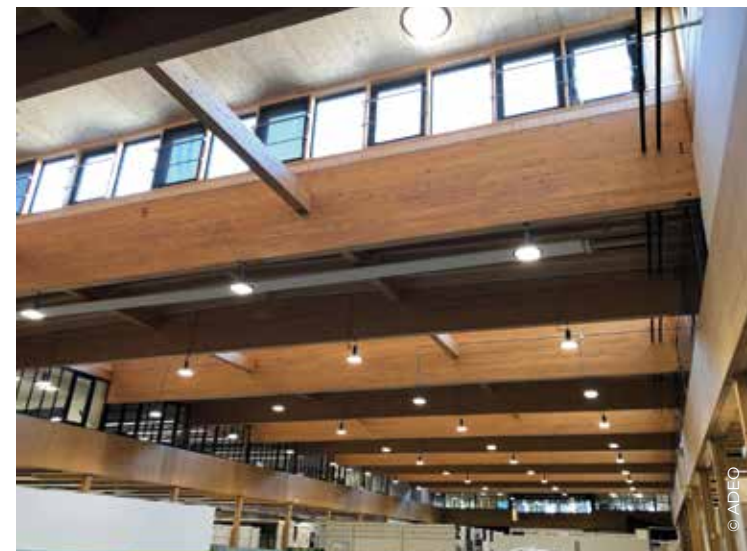
© ADEO



© ADEO



© ADEO



© ADEO



© ADEO



SAINT ANDRÉ LEZ LILLE (59)

# O'SANTEA

## CENTRE DE KINÉSITHÉRAPIE ET BALNÉOTHÉRAPIE

### ACTEURS DU PROJET :

- MAÎTRE D'OUVRAGE : Particuliers (59)
- MAÎTRE D'ŒUVRE : Alexis Bureau Architecture (59)
- BUREAU D'ÉTUDES STRUCTURE BOIS : Bois & Structure (59)
- CONSTRUCTEUR BOIS : Boissimmo (59)
- AUTRE INTERVENANT DE LA CONSTRUCTION : Socotec (59)

 **320 m<sup>2</sup>**  
 **2021**  
 **764 697 € HT**





MONCHY-LE-PREUX (62)



# BUREAUX DESMAZIÈRES

## ACTEURS DU PROJET :

- MAÎTRE D'OUVRAGE : Desmazières (62)
- MAÎTRE D'ŒUVRE : Maes (75)
- BUREAU D'ÉTUDES STRUCTURE BOIS : LGI Structure Concept (02)
- BUREAU D'ÉTUDES ENVIRONNEMENT : Ouvert (59)
- BUREAU D'ÉTUDES THERMIQUE : Themys Ingénierie (59)
- CHARPENTIER : Goudalle Charpente (62)
- MENUISIER : Menuiserie Bouillon (62)
- SCIERIE : Alglave Henri et fils (62)

980 m<sup>2</sup>  
2021  
1 230 000 € HT







ESTRÉES-DENIÉCOURT (80)

# CABINET DE DERMATOLOGIE

## ACTEURS DU PROJET :

- MAÎTRE D'OUVRAGE : Particuliers
- MAÎTRE D'ŒUVRE : Samuel Ridoux Architecture (80)
- CHARPENTIER : Goudalle Charpente (62)



252 m<sup>2</sup>



2021



583 000 € HT



© Frederic Miéte



© Frederic Miéte



© Frederic Miéte



© Frederic Miéte



© Frederic Miéte



© Frederic Miéte





LOOS (59)

# RESTAURANT SCOLAIRE PASSIF

## ACTEURS DU PROJET :

- MAÎTRE D'OUVRAGE : Ville de Loos (59)
- MAÎTRE D'ŒUVRE : Vincent Delsinne Architecte (59)
- BUREAU D'ÉTUDES ACOUSTIQUE : Venathec (54)
- BUREAU D'ÉTUDES ENVIRONNEMENT : Energelio (59)
- BUREAU D'ÉTUDES THERMIQUE : Energelio (59)
- CONSTRUCTEUR BOIS : Ramery Construction Bois (59)



© Julien Lanoo



© Julien Lanoo



© Julien Lanoo



© Julien Lanoo



© Julien Lanoo



© Julien Lanoo



© Julien Lanoo

650 m<sup>2</sup>  
 2020  
 2 100 000 € HT



BOHAIN-EN-VERMANDOIS (59)

# OFFICINE

## ACTEURS DU PROJET :

- MAÎTRE D'OUVRAGE : Particuliers
- MAÎTRE D'ŒUVRE : Samuel Ridoux Architecture (80)
- CHARPENTIER : Goudalle Charpente (62)
- MENUISIER : SML Quignon (80)

 595 m<sup>2</sup>  
 2021  
 900 000 € HT



© Samuel Ridoux

© Samuel Ridoux

© Samuel Ridoux





AMIENS (80)



# MAISON PRALHOUSE

## ACTEURS DU PROJET :

- MAÎTRE D'OUVRAGE : Particuliers
- MAÎTRE D'ŒUVRE : Murmur Architecture (80)
- BUREAU D'ÉTUDES STRUCTURE BOIS : Acroterre (60)
- BUREAU D'ÉTUDES THERMIQUE : Bioclim (59)
- CONSTRUCTEUR BOIS : Acroterre (60)



150 m<sup>2</sup>



2021



285 000 € HT



© Irwin Leullier



© Irwin Leullier



© Murmur



© Irwin Leullier



© Irwin Leullier



© Murmur





VILLE-LE-MARCLET (80)

# MAISON D'HABITATION

## ACTEURS DU PROJET :

- MAÎTRE D'OUVRAGE : Particuliers
- MAÎTRE D'ŒUVRE : Philippe Gambiez Architecte (80)
- CONSTRUCTEUR BOIS : Goudalle Charpente (62)



187 m<sup>2</sup>



2020



250 000 € HT







ANSTAING (59)

# MAISON WIL

## ACTEURS DU PROJET :

- MAÎTRE D'OUVRAGE : Particuliers
- MAÎTRE D'ŒUVRE : Bamham Architectes (08)
- BUREAU D'ÉTUDES STRUCTURE BOIS : Gentlemen Bâisseurs (59)
- BUREAU D'ÉTUDES THERMIQUE : Symoe (59)
- CONSTRUCTEUR BOIS : Gentlemen Bâisseurs (59)

137 m<sup>2</sup>

2020



N.C € HT



© Florent Michel - Architecte



© Florent Michel - Architecte



© Florent Michel - Architecte



© Florent Michel - Architecte



© Florent Michel - Architecte



© Florent Michel - Architecte





BAILLEULVAL (62)

# MAISON PIERRE ROSE

## ACTEURS DU PROJET :

- MAÎTRE D'OUVRAGE : Particuliers
- MAÎTRE D'ŒUVRE : Juliette Vaillant (59)
- MAÎTRE D'ŒUVRE – ARCHITECTE ASSOCIÉ : ArchiStation Lin Tanke (59)
- BUREAU D'ÉTUDES STRUCTURE BOIS : SARL YD Christophe Yossa (59)
- BUREAU D'ÉTUDES THERMIQUE : Pierre Yves Durand Thermicien (62)
- CHARPENTIER : Établissements Coquart (62)
- MENUISIER : Établissements Coquart (62)
- AUTRE LOT DE LA CONSTRUCTION : Delporte Delabre terrasse escalier (62)



© ArchiStation Lin TANKE Architecte DPLG



© ArchiStation Lin TANKE Architecte DPLG



© ArchiStation Lin TANKE Architecte DPLG



© ArchiStation Lin TANKE Architecte DPLG

361 m<sup>2</sup>

2021



600 000 € HT



© ArchiStation Lin TANKE Architecte DPLG



LILLE (59)

# DUPLEX EN SURÉLÉVATION

## ACTEURS DU PROJET :

- MAÎTRE D'OUVRAGE : Particuliers
- MAÎTRE D'ŒUVRE : François Lefelle Architecte (59)
- CONSTRUCTEUR BOIS : Boréalys (59)

 **376 m<sup>2</sup>**  
 **2020**  
 **230 000 € HT**



© François Lefelle

© François Lefelle

© François Lefelle

© François Lefelle





WIMEREUX (62)

# CHEZ DIDIER ET GODELEINE

## ACTEURS DU PROJET :

- MAÎTRE D'OUVRAGE : Particuliers
- MAÎTRE D'ŒUVRE : Simon et Capucine (62)
- CHARPENTIER : Gressier Sébastien (62)
- MENUISIER : Gressier Sébastien (62)
- INDUSTRIEL : Pollmeier Massivholz GmbH & Co.KG (Allemagne)



169 m<sup>2</sup>



2021



281 775 € HT



© Didier Sergeant



© Didier Sergeant



© Didier Sergeant



© Didier Sergeant



© Didier Sergeant



© Didier Sergeant



© Didier Sergeant





ESCAUDŒUVRES (59)

# RENFORCEMENT DE CHARPENTE D'UN SILO DE TÉRÉOS

## ACTEURS DU PROJET :

- MAÎTRE D'OUVRAGE : Tereos France (02)
- MAÎTRE D'ŒUVRE : BET Taylor (51)
- BUREAU D'ÉTUDES STRUCTURE BOIS : Le Bâtiment Associé (51)
- BUREAU D'ÉTUDES STRUCTURE BOIS : Reflex'Bois (67)
- CHARPENTIER : Le Bâtiment Associé (51)
- SCIERIES : scierie Chauvin (39), scierie Euro Lamelle (74)



 8 500 m<sup>2</sup>  
 2021  
 5 000 000 € HT





© Yoann Portejoie - France Douglas

**Fibois est l'association interprofessionnelle et le Pôle d'Excellence régional de la filière forêt bois en Hauts-de-France.**

Véritable **lieu de rencontre, d'échanges et de concertation**, l'association fédère et représente tous les acteurs de la filière forêt bois, toutes celles et ceux qui contribuent à faire pousser du bois, à le récolter, à le transporter, à le transformer et à le mettre en œuvre.

## Nos missions



### FÉDÉRER

Réunir les acteurs et partenaires de la forêt et du bois



### ACCOMPAGNER

Conseiller les entreprises pour les aider à se développer



### REPRÉSENTER

Incarner et porter la voix de la filière auprès des pouvoirs publics



### PROMOUVOIR

Valoriser la filière, ses acteurs, ses produits et ses savoir-faire

## LE RÉSEAU PRESCRIPTION BOIS



Le Réseau Prescription Bois est à votre service pour :

- Répondre à vos questions sur le matériau bois ;
- Vous présenter des retours d'expériences en relation avec votre projet ;
- Vous mettre en relation avec un réseau de professionnels compétents.

Un prescripteur bois possède la connaissance des acteurs et de la filière forêt bois de votre territoire, **il vous accompagne gratuitement dans votre projet de construction ou de réhabilitation bois.**

Vos contacts en Hauts-de-France :

- **Marine WARTELLE** : 06 84 11 01 27 | [marine.wartelle@fibois-hdf.fr](mailto:marine.wartelle@fibois-hdf.fr)
- **Thomas BAUDOT** : 06 47 85 28 26 | [thomas.baudot@fibois-hdf.fr](mailto:thomas.baudot@fibois-hdf.fr)

Réseau animé par



## LE PANORAMA DES RÉALISATIONS BOIS UN OUTIL DE RECHERCHE ET D'INSPIRATION POUR TOUS !

### #RECHERCHER

Une véritable base de données ouverte à tous, avec un moteur de recherche multicritères et une géolocalisation des projets !

### #S'INSPIRER

Un outil d'inspiration pour tous les maîtres d'ouvrage publics ou privés à la recherche d'idées pour leur futur projet de maison, de bâtiment, d'aménagement intérieur ou extérieur.

### #COMMUNIQUER

Une mise à disposition gratuite d'un portfolio en ligne pour les architectes, maîtres d'œuvre, designers, entreprises...tous les intervenants des réalisations présentées en ligne !

**4 600 RÉALISATIONS  
BOIS EN LIGNE**


**DES FICHES DÉTAILLÉES  
DES PROJETS**

**LES COORDONNÉES  
DES ACTEURS DES PROJETS**

**Rendez-vous sur**

**WWW.PANORAMABOIS.FR**



- Réalisation éditoriale : Equipe Fibois Hauts-de-France
- © photos : Prix National de la Construction Bois
- Conception graphique : elisemathieu.fr
- Impression : ComUp 



| 56 rue du vivier - 1<sup>er</sup> étage 80 000 Amiens |  
| 34 bis rue Emile Zola 59 650 Villeneuve-d'Ascq |  
| 03 75 14 01 70 | contact@fibois-hdf.fr |  
[www.bois-et-vous.fr](http://www.bois-et-vous.fr) |



Avec le soutien de



En partenariat avec