



## Le SRADDET Hauts-de-France

**Rencontre FIBOIS Hauts-de-France - 12 octobre 2021**  
**Le bois-énergie et la qualité de l'air en Hauts-de-France**

<https://2040.hautsdefrance.fr>  
[#granddessein hdf](https://twitter.com/granddessein hdf)



# Un SRADEET prescriptif

Les SCoT (ou à défaut les PLU),  
les PDU, les PCAET et les chartes des PNR :

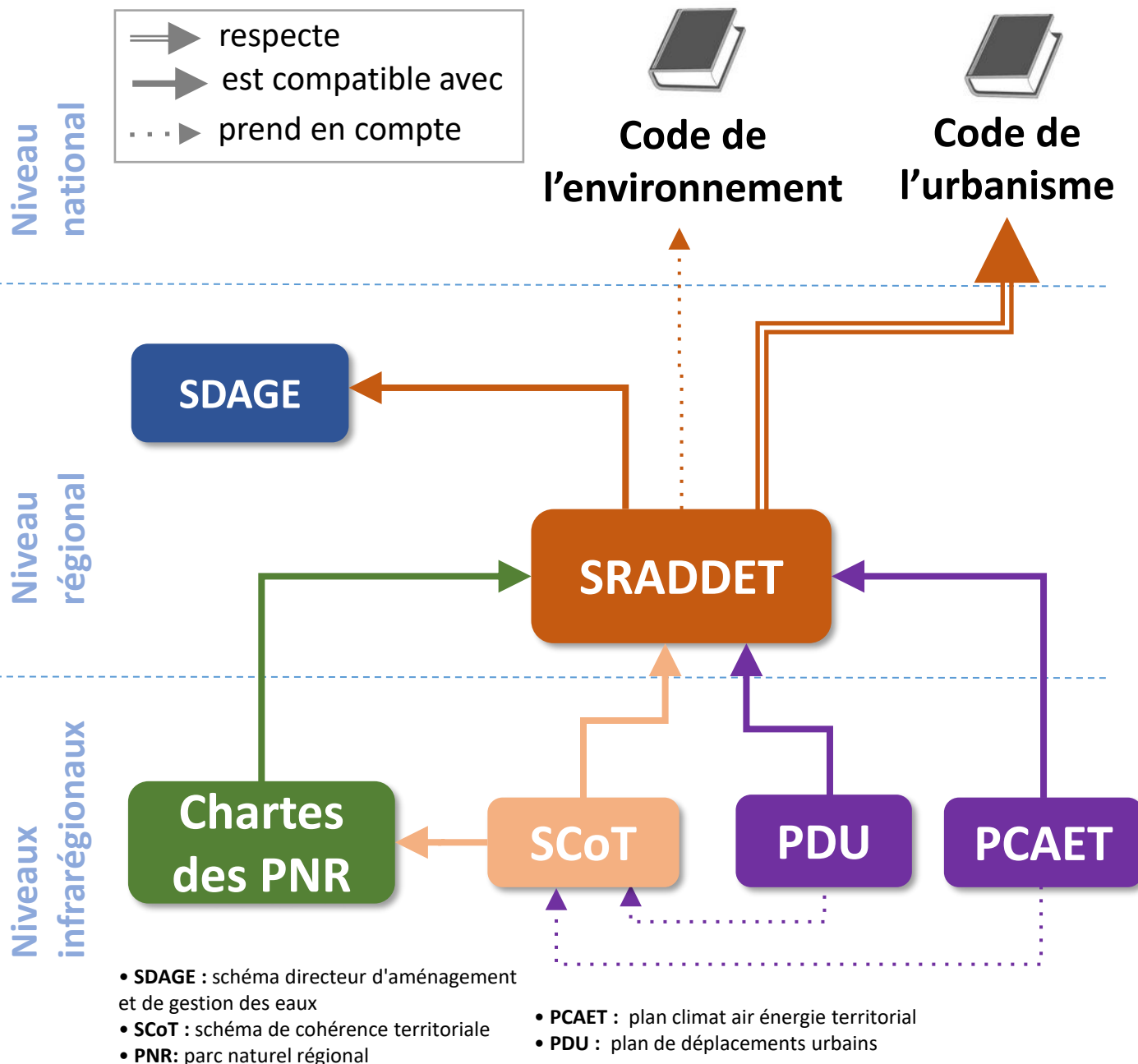
CGCT  
Art.  
L4251-3

> **Prennent en compte les objectifs** du SRADEET ;

> **Sont compatibles avec les règles générales du fascicule** de ce schéma, pour celles de leurs dispositions auxquelles ces règles sont opposables.

La **prise en compte** impose de ne pas s'écarter des orientations fondamentales sauf, sous le contrôle du juge, pour un motif tiré de l'intérêt de l'opération et dans la mesure où cet intérêt le justifie.

La **compatibilité** implique une obligation de non contrariété aux orientations fondamentales de la norme supérieure, en laissant une certaine marge de manœuvre pour préciser et développer les orientations des documents ou normes supérieurs.



**Dominante Partis pris**

**PP1 ouvrir**

**PP2 équilibre**

**PP3 réinvente**

**1/ Favoriser la diversification économique des territoires en articulation avec les écosystèmes territoriaux (EET)**

**2/ Déployer l'économie circulaire (PRPGD)**

**8/ Faire du CSNE un maillon structurant du Hub logistique Hauts-de-France en veillant notamment à la complémentarité et la mise en réseau des infrastructures, des plateformes et des ports fluviaux sur le plan régional (TIM)**

**9/ Optimiser l'usage de la voie d'eau par une mobilisation des terrains nécessaires au développement économique, touristique et récréatif du Canal (IR-TIM)**

**11/ Garantir un cadre de vie de qualité et un maintien de la biodiversité aux abords du Canal (IR-BIO)**

**5/ Augmenter la part modale du fluvial et du ferroviaire dans le transport de marchandises (CAE)**

**3/ Conforter les pôles de recherche et d'innovation et développer leur accessibilité (EET)**

**4/ Soutenir le développement et la transformation des filières professionnelles de l'habitat (LGT)**

**10/ Tirer parti de la voie d'eau comme armature des mobilités alternatives et des loisirs, notamment en facilitant l'accès aux berges et aux quais (IR-TIVM)**

**14/ Encourager la gestion intégrée du trait de côte (GEE-BIO)**

**6/ Optimiser l'implantation des activités logistiques (TIM-GEE)**

**7/ Favoriser des formes de logistique urbaine et de desserte du dernier Km plus efficaces (CAE)**

**Soutenir les excellences régionales**

**Faire du CSNE un moteur de développement et un vecteur d'aménités**

**Assurer un développement équilibré et durable du littoral**

**13/ Valoriser les portes d'entrées en réduisant l'impact environnemental des flux (TIVM-BIO-EET)**

**12/ Assurer des conditions d'un accueil sobre et respectueux (GEE-EET)**

**en vert : objectifs de la thématique biodiversité**  
**en rouge : objectifs de la thématique CAE**

**15/ Proposer des conditions de déplacements soutenables (en transports en commun et sur le réseau routier) (TIV-CAE)**

**16/ Améliorer l'accessibilité à la métropole lilloise (TIV)**

**Affirmer un positionnement de hub logistique**

**Attractivité économique**

**Atouts inter-territoriaux**

**Valoriser les cadres de vie et la nature régionale**

**41/ Garantir des paysages et un cadre de vie de qualité et œuvrer à la reconquête des chemins ruraux (BIO)**

**42/ Valoriser les ressources remarquables du territoire et l'accueil de nouvelles activités dans les espaces ruraux peu denses et isolés (EET)**

**17/ Faciliter les échanges Ile-de-France (TIV) en particulier par la liaison Roissy-Picardie**

**Garantir un système de transport fiable et attractif**

**Modèle d'aménagement**

**Gestion des ressources**

**Encourager la sobriété et organiser les transitions**

**31/ Réduire les consommations d'énergie et des gaz à effet de serre (CAE)**

**43/ Maintenir et développer les services rendus par la biodiversité (BIO)**

**18/ Encourager des solutions de mobilité pour tous les publics et les territoires les plus vulnérables (TIV-EEG-DTRx)**

**19/ Développer les pôles d'échanges multimodaux (TIVM)**

**Favoriser un aménagement équilibré des territoires**

**22/ Rééquilibrer l'offre commerciale en faveur des centres villes et des centres bourgs (GEE)**

**32/ Améliorer la qualité de l'air en lien avec les enjeux de santé publique et de qualité de vie (CAE)**

**37/ Maintenir et restaurer les services systémiques rendus des sols notamment en terme de piège à carbone (CAE)**

**44/ OBJECTIFS PAR SOUS-TRAMES (BIO)**

**21/ Favoriser le développement des pratiques alternatives et complémentaires à la voiture individuelle (CAE)**

**23/ Produire du logement à la hauteur des besoins et en cohérence avec l'armature régionale (LGT)**

**24/ Réduire la consommation des surfaces agricoles, naturelles et forestières (GEE-CAE)**

**33/ Développer l'autonomie énergétique des territoires et des entreprises (CAE)**

**35/ Réhabiliter thermiquement le bâti tertiaire et résidentiel (CAE-LGT)**

**38/ Adapter les territoires au changement climatique (CAE)**

**20/ Tendre vers un système intégré de transport à l'échelle des Hauts de France (TIV)**

**28/ Soutenir l'accès au logement (LGT)**

**30/ Développer de nouvelles formes de travail grâce à un écosystème numérique, en particulier dans les territoires peu denses et isolés (EET-DTRx)**

**25/ Privilégier le renouvellement urbain à l'extension urbaine (GEE-CAE)**

**34/ Expérimenter et développer des modes de production bas carbone (CAE)**

**36/ Encourager l'usage de véhicules moins émetteurs de gaz à effet de serre et de polluants, dont électriques et/ou gaz (CAE)**

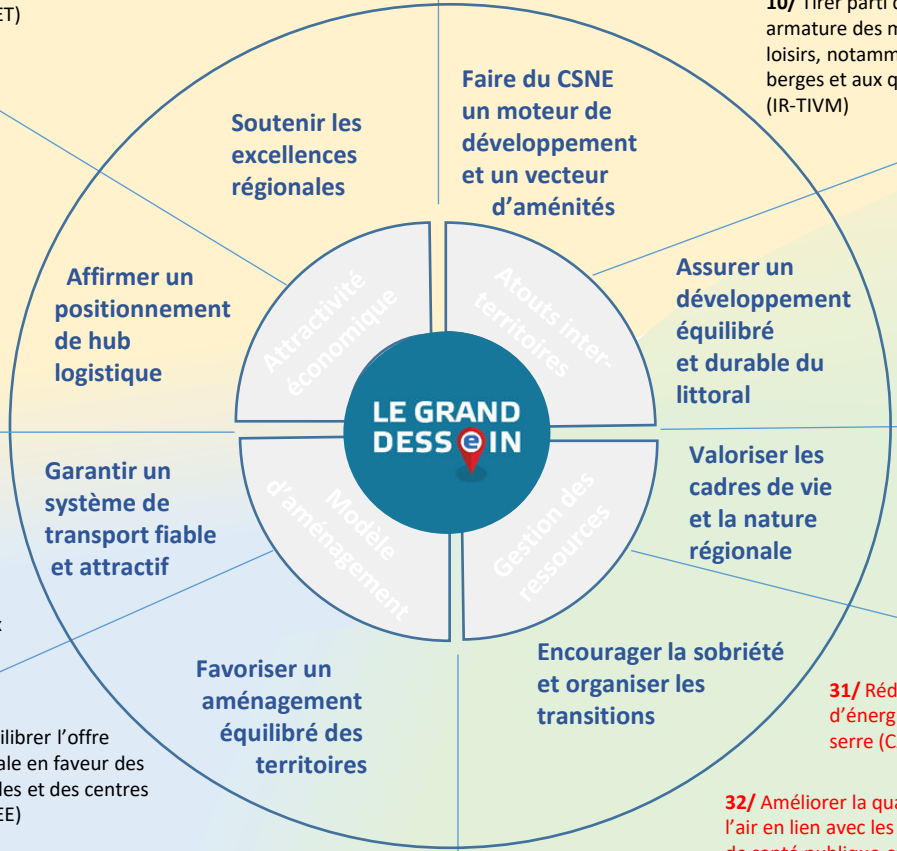
**39/ Réduire nos déchets à la source, transformer nos modes de consommation, inciter au tri et au recyclage (PRPGD)**

**27/ Réduire les disparités d'accès aux services au public - une approche confortée des SDAASP (EET-DTRx)**

**29/ Développer des stratégies numériques (EET)**

**26/ Développer des modes d'aménagement innovants et prenant en compte les enjeux de biodiversité (GEE-BIO)**

**40/ Collecter, valoriser, éliminer les déchets (PRPGD)**



# CONTEXTE Les objectifs Climat Air Energie du SRADDET

Réduire la consommation d'énergie finale de **30% en 2031\***  
de **50% en 2050**

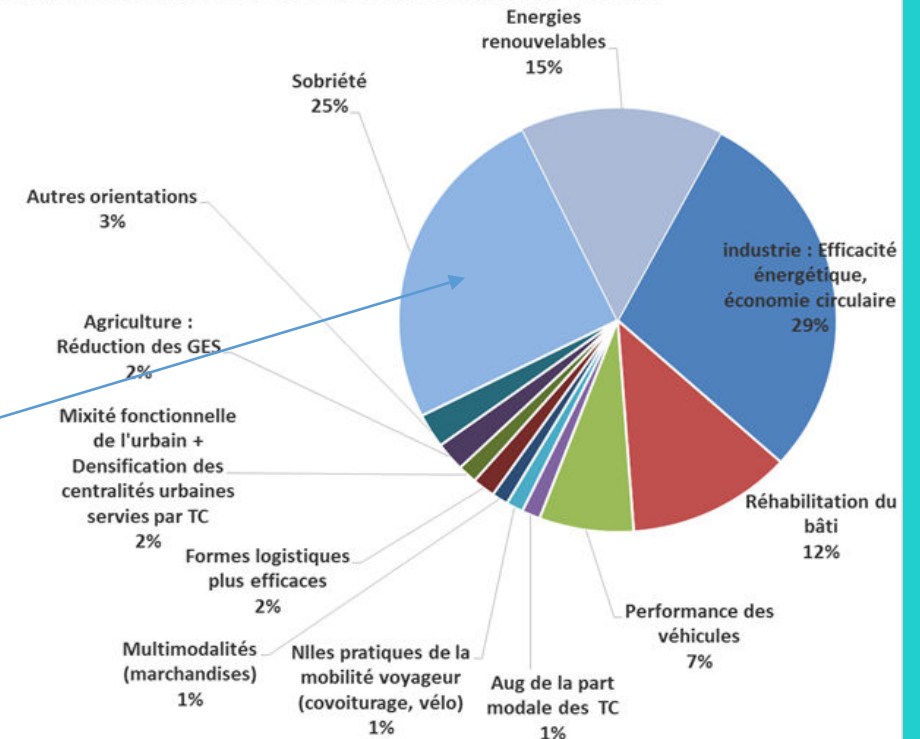
Réduire les émissions de Gaz à effet de serre de **40 % en 2031\***  
de **75% en 2050**

En agissant sur : L'industrie  
Le bâti résidentiel et tertiaire  
Les transports  
L'agriculture

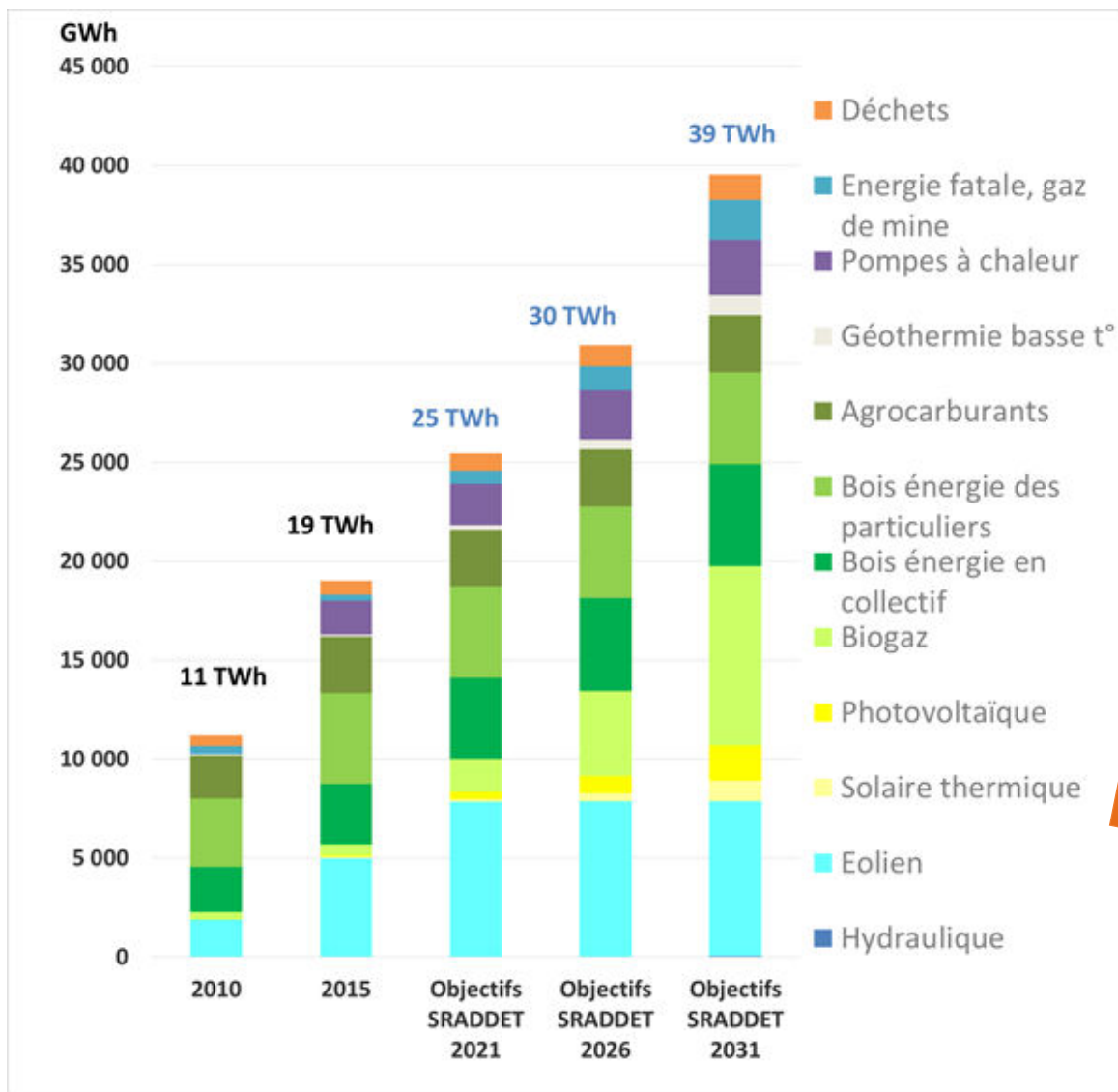
\* Par rapport à 2012

Leviers: l'importance de la sobriété

Principaux leviers de réduction des émissions des gaz à effet de serre à l'horizon 2031 en Hauts-de-France



# Développer l'autonomie énergétique des territoires et des entreprises



MULTIPLIER PAR 2  
la part de  
d'énergies  
renouvelables et  
de récupération  
d'ici 2030

Porter les EnR&R  
dans la  
consommation  
d'énergie finale à  
28% en 2031

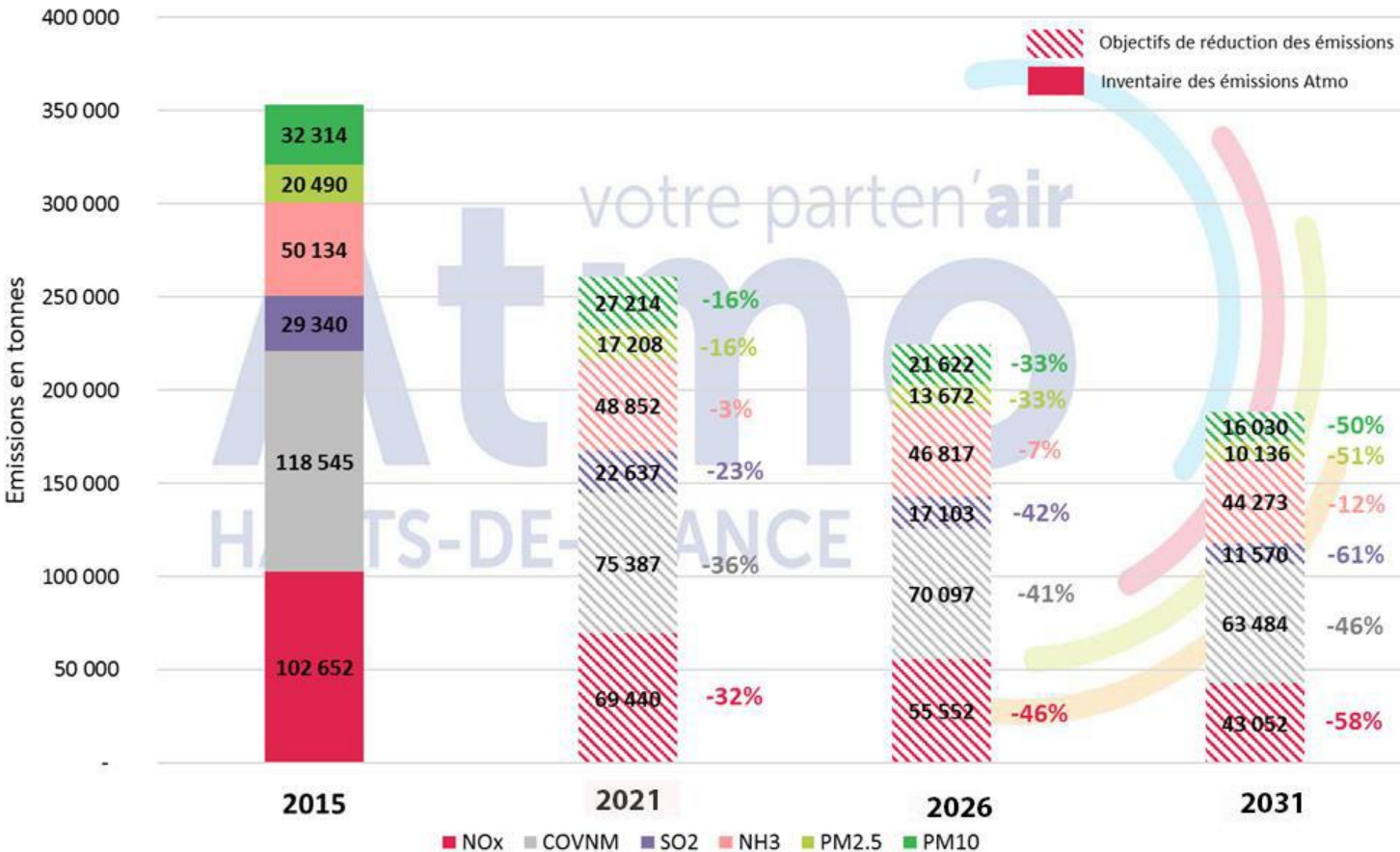




# Améliorer la qualité de l'air en lien avec les enjeux de santé publique et de qualité de vie

Respecter les objectifs du Plan national de Réduction des Emissions de Polluants Atmosphériques

Objectifs de réduction des émissions de polluants par rapport à 2015



## Ce que dit le rapport du SRADDET

Le scénario régional vise la **stabilisation du bois-énergie pour les particuliers** afin de réduire la pollution de l'air grâce au déploiement de chaudières ou de poêles à bois plus performants, tout en préservant la ressource. Cependant, le scénario régional prévoit une **augmentation du bois-énergie en collectif** dans des chaudières de grande puissance et des réseaux de chaleur, où la maîtrise des émissions des polluants est intégrée.

### Extrait de la règle n°8

Pour le bois énergie, une attention particulière devra être portée sur le respect des écosystèmes, et la préservation des puits de carbone. Il convient de limiter les impacts sur la qualité de l'air en optimisant les systèmes de production.

## Focus sur les stratégies territoriales à travers les PCAET

Le PCAET est une démarche territoriale de développement durable à la fois **stratégique et opérationnelle**.

Le PCAET comprend 4 volets : **un diagnostic, une stratégie territoriale, un programme d'actions, un dispositif de suivi et d'évaluation**.

Il est obligatoire depuis le 1<sup>er</sup> janvier 2019 dans toutes les EPCI de plus de 20 000 habitants



Plan **Climat Air**  
**Energie** Territorial

Il comporte plusieurs documents:

**Un état initial de l'environnement**

**Un diagnostic**

**Une stratégie territoriale**

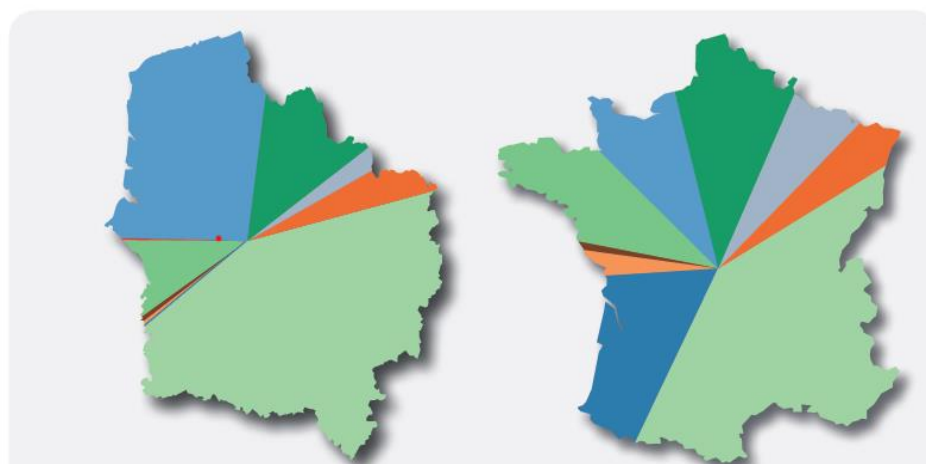
**Un plan d'actions**

**Un dispositif de suivi et d'évaluation**



# Le bois-énergie dans les PCAET

## Mix énergétique renouvelable régional vs national (hors récupération\*)



Part de chaque énergie renouvelable

Hauts-de-France	27%	13%	2%	3%	43%	0,05%	0,6%	0,5%	10%	0,2%
France	9%	11%	6%	4%	41%	17%	3%	1,2%	9%	0,4%

## Une source de chaleur importante dans les territoires ruraux

(utilisation domestique, petit réseau communal, chaufferies automatiques, de petites tailles, dans les exploitations agricoles) – ex: bois énergie individuel représente 62% de la consommation actuelle dans le Pays du Boulonnais

Ou la première énergie renouvelable consommée (ex: 70% en Flandre intérieure)

Un développement souvent encouragé dans la stratégie de développement des énergies renouvelables **mais sous conditions**

CERDD  
orc-hdf@cerdd.org  
Tél : 03 21 13 52 97

Retrouvez plus d'infos et de données détaillées sur :

[observatoireclimat-hdf.org](http://observatoireclimat-hdf.org)  
[cerdd.org](http://cerdd.org)



# Les enjeux du bois énergie dans les territoires

## La qualité de l'air

- **Le chauffage au bois est émetteur de particules fines PM10 et PM2.5.**
- **Une région particulièrement exposée aux particules:** Un Plan de Prévention de l'Atmosphère dans la région couvre les 2 départements du Nord et du Pas-de-Calais et la région de Creil en raison des dépassements des valeurs réglementaires des émissions de PM10.
- Une obligation pour les PCAET d'élaborer une stratégie de réduction des émissions de polluants atmosphériques et, pour les EPCI de + de 100 000 habts et les territoires situés en zone de PPA, un **Plan d'action sur la qualité de l'air.**

Dans une région peu boisée, **une ressource qui peut être insuffisante** pour couvrir les besoins, l'importation de bois augmenterait les émissions indirectes de GES

Un impact possible sur la biodiversité forestière (augmentation des prélèvements, moins de bois laissé au sol)?

# Quelles pistes d'actions?

Encourager le remplacement des équipements de chauffage peu performants

Ex: Informer et communiquer sur l'utilisation du bois-énergie afin d'améliorer les installations de chauffage notamment chez les particuliers (Promotion d'équipements labellisés Flamme Verte)

- Remplacement des systèmes de chauffage au bois, aussi pour un rendement meilleur de (ex: 50 à 85%)
- Rénovation énergétique des bâtiments

Des ateliers collectifs financés par la collectivité, avec un portage associatif et l'appui des espaces info énergie

- Promouvoir le développement de l'offre biomasse énergie (plantation, gestion durable, circuits de transformation et de distribution)
- Etudier l'opportunité d'une valorisation du bois bocager

- **Des acteurs en région:** les collectivités, les PNR, l'AFAHC régionale, des associations de planteurs
- **Des dispositifs:** le plan Arbre de la Région, la Trame verte et bleue, les plans territoriaux de gestion durable des haies, le FEADER (MAEC, agroforesterie)